



SLUŽBY A VZDELÁVANIE V KRAJINÁRSTVE A LESNÍCTVE

# PLATAN

Marián Zauška – PLATAN, Pribinova 10/A 960 01 Zvolen, IČO: 40241823  
tel: 0905 313 034, e-mail: platanteamsro@gmail.com

Mestský úrad Vrútky	
Dátum dňa:	12.08.2020
Číslo spisu: MsÚ-	Číslo záznamu: 4780/2020
Prílohy:	Vybavuje: HUHĽ Koz

## VÝZVA VEREJNÁ VYHLÁŠKA

Pri kontrole 22 kV vedenia **VN 206** v k.ú. **Vrútky** (ďalej len „vedenie“) bolo zistené, že porasty v ochrannom pásme a pod horeuvedeným vedením dosiahli nebezpečnú výšku a tým ohrozujú jeho spoľahlivosť, plynulosť a bezpečnú prevádzku a tiež je ohrozená bezpečnosť osôb a majetku nachádzajúcich sa v ochrannom pásme a pod týmto vedením. Zistené skutočnosti sú v rozpore so Zákonom č. 251/2012 Z. z. o energetike v znení neskorších predpisov (ďalej Zákon o energetike)

Ako osoba poverená spoločnosťou

Stredoslovenská distribučná, a.s. (ďalej „SSD“) - prevádzkovateľom distribučnej sústavy a zároveň držiteľom povolenia na podnikanie v energetike týmto v súlade s § 11 ods. 1 a 3 Zákona o energetike

### vyzývame

### **všetkých vlastníkov (správcov, nájomcov) nehnuteľností, na ktorých sa nachádza elektrické vedenie na odstránenie a okliesnenie stromov a iných porastov,**

ktoré ohrozujú bezpečnosť alebo spoľahlivosť prevádzky vedenia, a to v rozsahu podľa § 43 Zákona o energetike.\*

### **Odstránenie a okliesnenie stromov a iných porastov Vás vyzývame vykonať do:** **31.8.2020**

Pri odstránení a okliesnení stromov a iných porastov je potrebné dodržiavať požiadavky bezpečnosti a ochrany zdravia pri práci a požiarnej ochrany.

Ako osoba poverená spoločnosťou SSD Vám v zmysle § 11 Zákona o energetike zároveň oznamujeme, že pokiaľ v stanovenej lehote nedôjde k odstráneniu a okliesneniu nebezpečných porastov v ochrannom pásme a pod vedením, vstúpime na dotknuté pozemky za účelom vykonania týchto činností, a to v období : **september 2020 – marec 2021**

Pokiaľ nám v uvedenom termíne na dotknuté pozemky nebude umožnený vstup upozorňujeme Vás, že zabránením vstupu na predmetnú nehnuteľnosť ohrozujete spoľahlivosť, plynulosť a bezpečnú prevádzku elektrického vedenia a tiež ohrozujete bezpečnosť osôb a majetku. Z Vašej strany tak môže dôjsť aj k spáchaniu trestného činu všeobecného ohrozenia a poškodzovania ohrozovania prevádzky všeobecne prospešného zariadenia. V prípade neumožnenia vstupu za účelom vykonania výrubu bude SSD, a.s. nútená vymáhať si právo súdnou cestou.

Ak potrebujete bližšie upresniť dátum plánovaného vstupu a výrubu, prípadne ďalšie informácie, môžete nás kontaktovať telefonicky **0911341541 p.Paulík**, príp. mailom: **platanteamsro@gmail.com**

**Toto oznámenie sa vyhlási ako verejná vyhláška v mieste obvyklým spôsobom a vyvesí sa na úradnú tabuľu mestského úradu vo Vrútkach na dobu 30 dní. Prvý deň vyvesenia je dňom doručenia.**

**Následné využitie drevnej hmoty po odstránení a okliesnení stromov a iných porastov alebo jej likvidácia je v pôsobnosti a zodpovednosti vlastníka (správcu, nájomcu) príslušnej nehnuteľnosti.**

Príloha: situačná mapa

Prevzal:

Vo Vrútkach

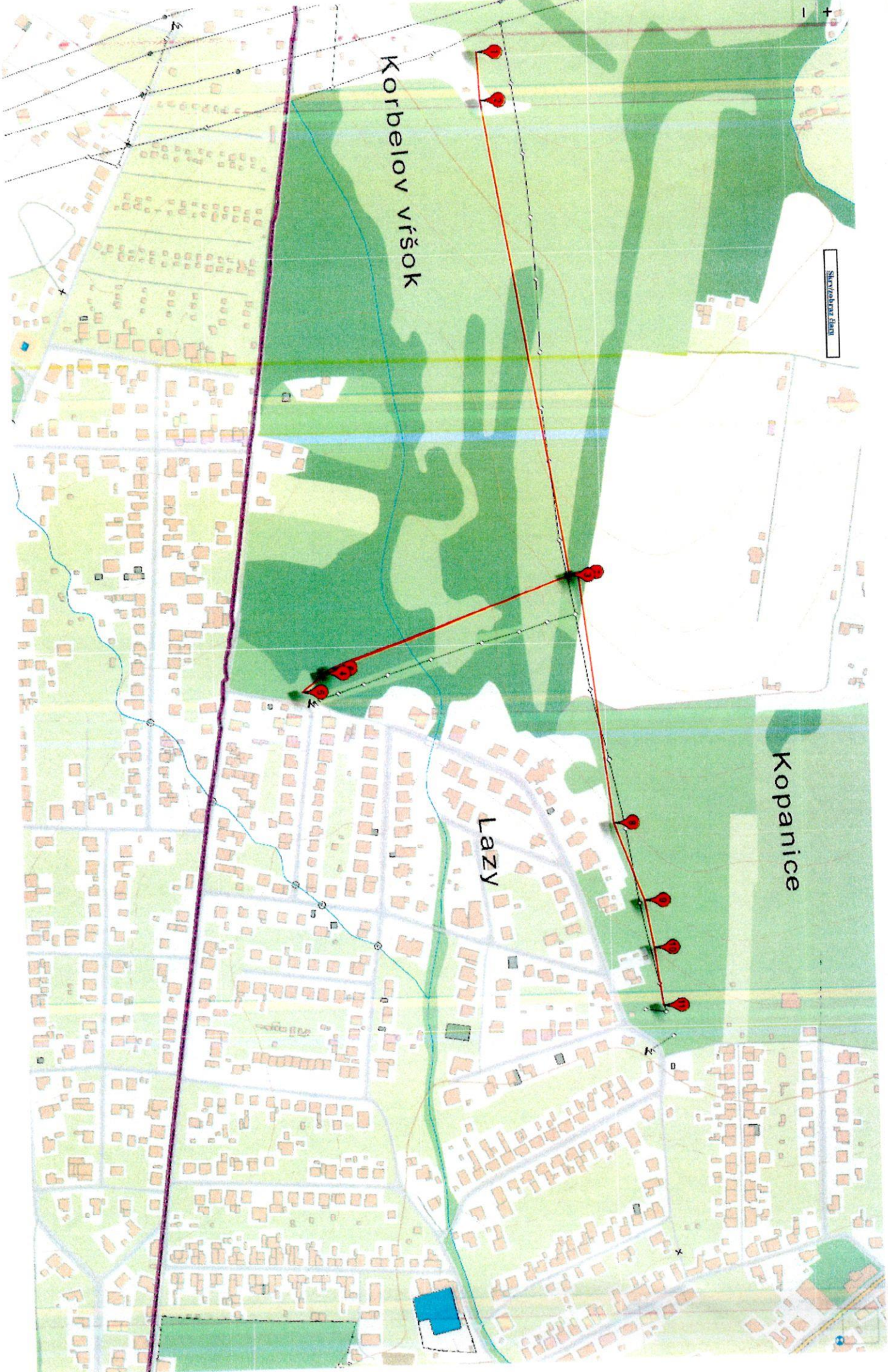
vyvesené dňa: 12.8.2020

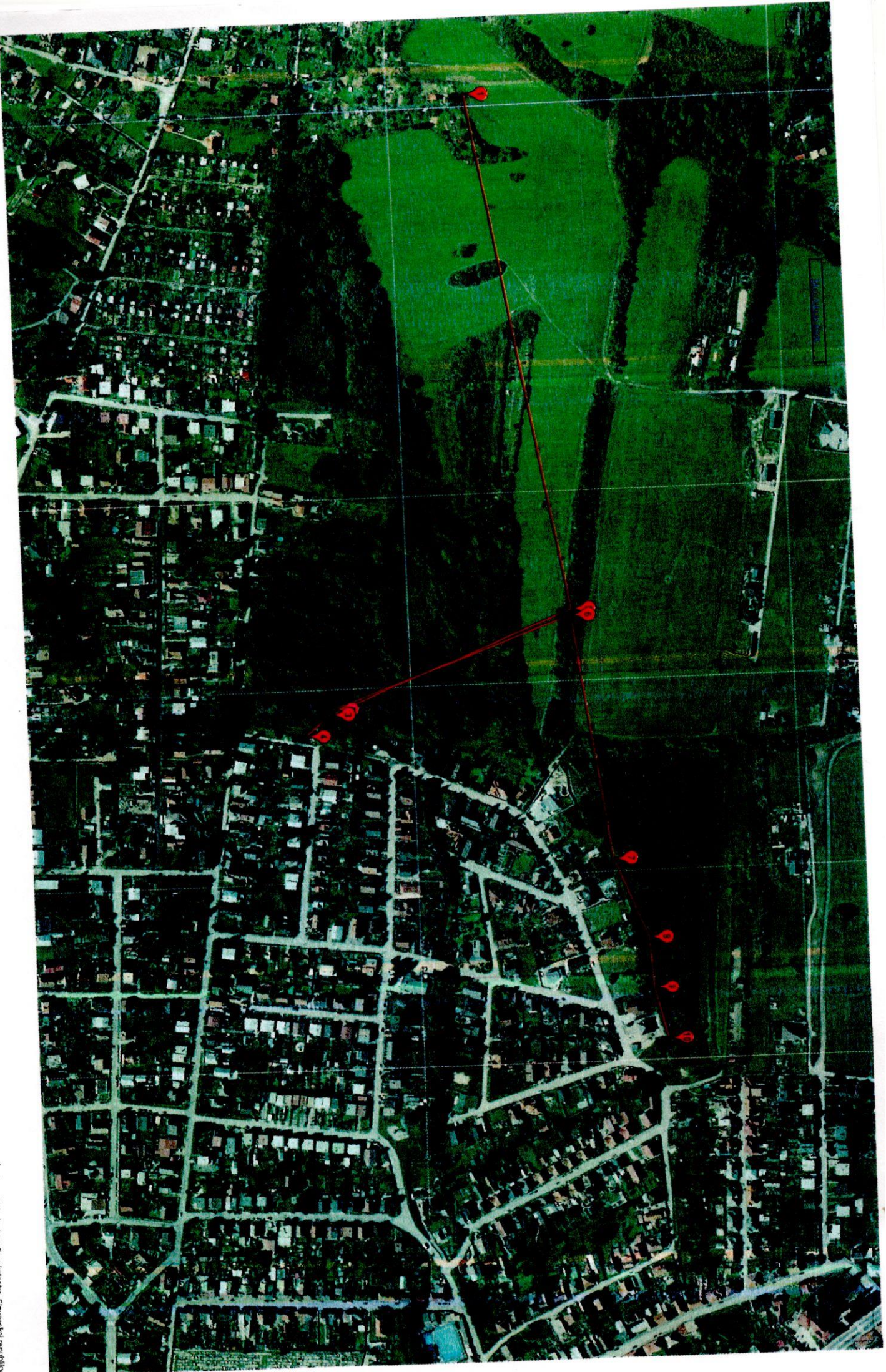
zvesené dňa:

**\* V zmysle § 43 Zákona o energetike:**

- Na ochranu zariadení sústavy sa zriaďujú ochranné pásma. Ochranné pásmo je priestor v bezprostrednej blízkosti zariadenia sústavy, ktorý je určený na zabezpečenie spoľahlivej a plynulej prevádzky a na zabezpečenie ochrany života a zdravia osôb a majetku.

- Ochranné pásmo vonkajšieho nadzemného elektrického vedenia je vymedzené zvislými rovinami po oboch stranách vedenia vo vodorovnej vzdialenosti meranej kolmo na vedenie od krajného vodiča. Vzdialenosť oboch rovin od krajných vodičov je pri napätí
  - a) od 1 kV do 35 kV vrátane
    - 1. pre vodiče bez izolácie 10 m; v súvislých lesných priesekoch 7 m,
    - 2. pre vodiče so základnou izoláciou 4 m; v súvislých lesných priesekoch 2 m,
    - 3. pre zavesené káblové vedenie 1 m,
  - b) od 35 kV do 110 kV vrátane 15 m,
  - c) od 110 kV do 220 kV vrátane 20 m,
  - d) od 220 kV do 400 kV vrátane 25 m,
  - e) nad 400 kV 35 m.
- Ochranné pásmo zaveseného káblového vedenia s napätím od 35 kV do 110 kV vrátane je 2 m od krajného vodiča na každú stranu.
- V ochrannom pásme vonkajšieho nadzemného elektrického vedenia a pod elektrickým vedením je okrem prípadov podľa odseku 14 zakázané
  - a) zriaďovať stavby, konštrukcie a skládky,
  - b) vysádzať a pestovať trvalé porasty s výškou presahujúcou 3 m,
  - c) vysádzať a pestovať trvalé porasty s výškou presahujúcou 3 m vo vzdialenosti do 2 m od krajného vodiča vzdušného vedenia s jednoduchou izoláciou,
  - d) uskladňovať ľahko horľavé alebo výbušné látky,
  - e) vykonávať činnosti ohrozujúce bezpečnosť osôb a majetku,
  - f) vykonávať činnosti ohrozujúce elektrické vedenie a bezpečnosť a spoľahlivosť prevádzky sústavy.
- Vysádzať a pestovať trvalé porasty s výškou presahujúcou 3 m vo vzdialenosti presahujúcej 5 m od krajného vodiča vzdušného vedenia možno len vtedy, ak je zabezpečené, že tieto porasty pri páde nemôžu poškodiť vodiče vzdušného vedenia.
- Vlastník nehnuteľnosti je povinný umožniť prevádzkovateľovi vonkajšieho nadzemného elektrického vedenia prístup a príjazd k vedeniu a na ten účel umožniť prevádzkovateľovi vonkajšieho nadzemného elektrického vedenia udržiavať priestor pod vedením a voľný pruh pozemkov (bezlesie) so šírkou 4 m po oboch stranách vonkajšieho nadzemného elektrického vedenia. Táto vzdialenosť sa vymedzuje od dotyku kolmice spustenej od krajného vodiča nadzemného elektrického vedenia na vodorovnú rovinu ukotvenia podperného bodu.
- V blízkosti ochranného pásma elektrických zariadení je osoba, ktorá zriaďuje stavby alebo vykonáva činnosť, ktorou sa môže priblížiť k elektrickým zariadeniam, povinná vopred oznámiť takúto činnosť prevádzkovateľovi prenosovej sústavy, prevádzkovateľovi distribučnej sústavy a vlastníčkovi priameho vedenia a dodržiavať nimi určené podmienky.
- Stavby, konštrukcie, skládky, výsadbu trvalých porastov, práce a činnosti vykonané v ochrannom pásme je povinný odstrániť na vlastné náklady ten, kto ich bez súhlasu vykonal alebo dal vykonať.





50 m  
1:2000

[https://portal.sseinfra.sk/EnterpriseDesktop/pages/multiple\\_marker.html?tsk=432825.160,1185347.830|432281.432,1185301.130|432201.374,1185562.430|...](https://portal.sseinfra.sk/EnterpriseDesktop/pages/multiple_marker.html?tsk=432825.160,1185347.830|432281.432,1185301.130|432201.374,1185562.430|...) 5.8.2020

Lesník | ZBGIS@. Úrad geodézie, kartografie a katastra Slovenskej republiky