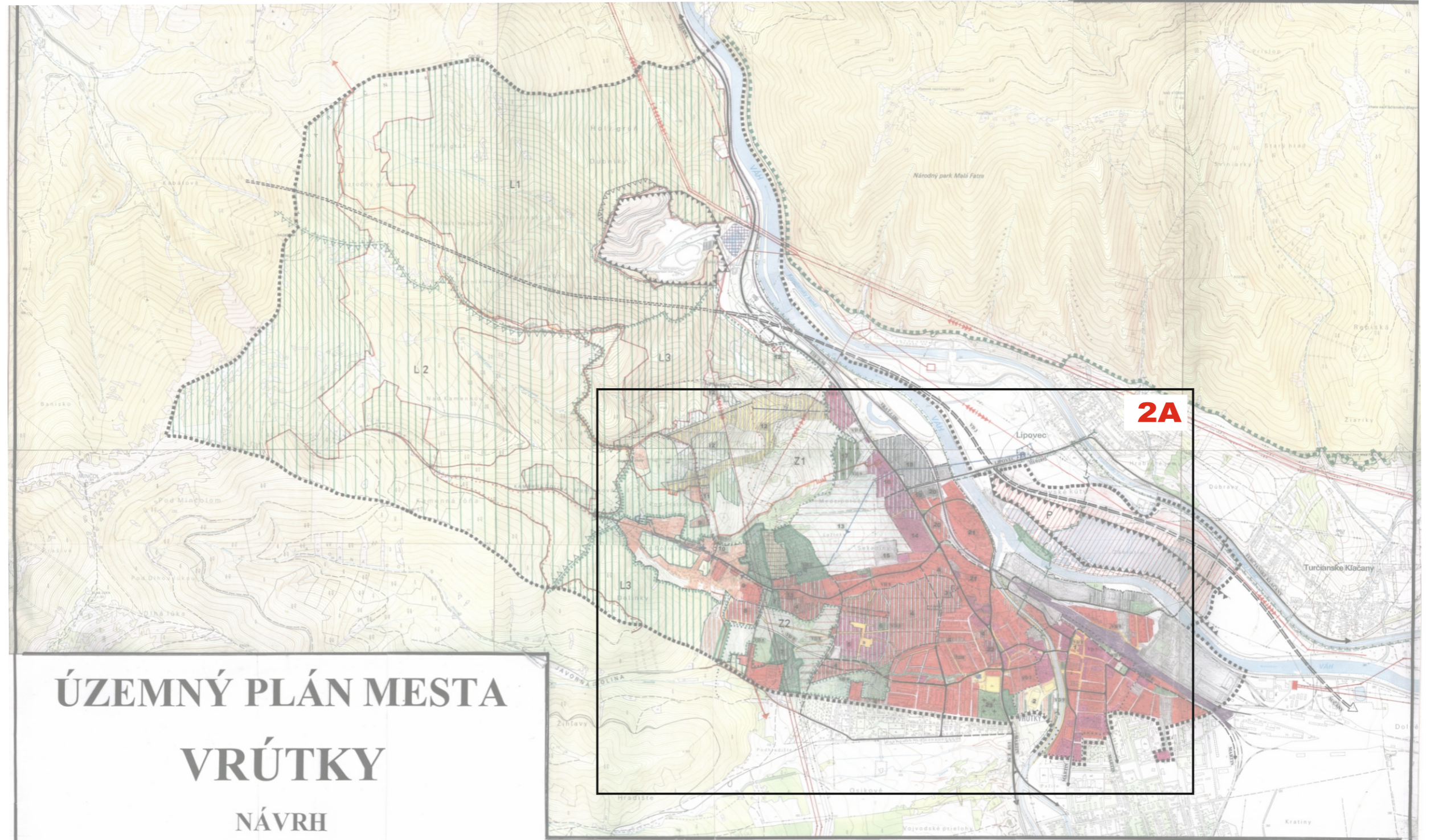


Výkres č.2

**KOMPLEXNÝ VÝKRES PRIESTOROVÉHO USPORIADANIA  
A FUNKČNÉHO VYUŽITIA ÚZEMIA S VYZNAČENOU  
ZÁVÄZNOU ČASŤOU RIEŠENIA A VEREJNOPROSPEŠNÝMI  
STAVBAMI**

M 1 : 10 000

# ÚZEMNÝ PLÁN MESTA VRÚTKY



## ÚZEMNÝ PLÁN MESTA VRÚTKY NÁVRH

STAV	NÁVRH	OPIS
[Symbol]	[Symbol]	Hranica riešeného územia
[Symbol]	[Symbol]	Hranica zastavaného územia
[Symbol]	[Symbol]	Centrálna mestská zóna
[Symbol]	[Symbol]	Obytné územie
[Symbol]	[Symbol]	Lesoparky s funkciou športu a kultúrno-sociálneho územia
[Symbol]	[Symbol]	Plochy občianskej vybavenosti
[Symbol]	[Symbol]	Plochy športu
[Symbol]	[Symbol]	Plochy rekreačných útvarov
[Symbol]	[Symbol]	Predpokl. rozvoj letnej rekreácie po nahradení zdroja pitnej vody "Lipovec" a vytvárení lôžiska Ľtrkopieskov - výhľad
[Symbol]	[Symbol]	Plochy výroby, skladov a služieb
[Symbol]	[Symbol]	Hranica Národného parku Malá Fatra
[Symbol]	[Symbol]	Hranica ochranného pásma NP Malá Fatra
[Symbol]	[Symbol]	Rekreačno-oddychové plochy

[Symbol]	[Symbol]	Hranica CHKO Lúčanská Malá Fatra
[Symbol]	[Symbol]	Hranica lesoparku
[Symbol]	[Symbol]	Lesy
[Symbol]	[Symbol]	Ochranné lesy
[Symbol]	[Symbol]	Lesy osobitného určenia
[Symbol]	[Symbol]	Hospodárske lesy
[Symbol]	[Symbol]	Lesné porasty získané delimitáciou z PPF
[Symbol]	[Symbol]	Trvalé trávne porasty
[Symbol]	[Symbol]	Záhradkové osady
[Symbol]	[Symbol]	Plochy cintorínov
[Symbol]	[Symbol]	Orné pôdy
[Symbol]	[Symbol]	Vodné plochy a toky
[Symbol]	[Symbol]	Revitalizácia rybníčaného hospodárstva
[Symbol]	[Symbol]	Rezervné plochy pre ďalší územný rozvoj - výhľad

[Symbol]	[Symbol]	Trasa diaľnice D1 - vo výstavbe
[Symbol]	[Symbol]	Trasa tunelového úseku diaľnice D1 - vo výstavbe
[Symbol]	[Symbol]	Cesta I. triedy
[Symbol]	[Symbol]	Cesty III. triedy, zberné komunikácie
[Symbol]	[Symbol]	Účelové komunikácie
[Symbol]	[Symbol]	Hlavné pešie plochy a komunikácie
[Symbol]	[Symbol]	Železničná trať
[Symbol]	[Symbol]	Lyžiarske vleky
[Symbol]	[Symbol]	Turistické trasy
[Symbol]	[Symbol]	Cyklotrístické trasy
[Symbol]	[Symbol]	Náčný chodník
[Symbol]	[Symbol]	Regulatívny územný rozvoj
[Symbol]	[Symbol]	VPS

[Symbol]	[Symbol]	Vedenie 400 kV - vonkajšie
[Symbol]	[Symbol]	Vedenie 110 kV - vonkajšie
[Symbol]	[Symbol]	Vysokotlakový plynovod
[Symbol]	[Symbol]	Regulačná stanica vysokotlakového plynovodu
[Symbol]	[Symbol]	Prívodné potrubie vodovodu
[Symbol]	[Symbol]	Vodajem
[Symbol]	[Symbol]	Čerpacia stanica pitnej vody



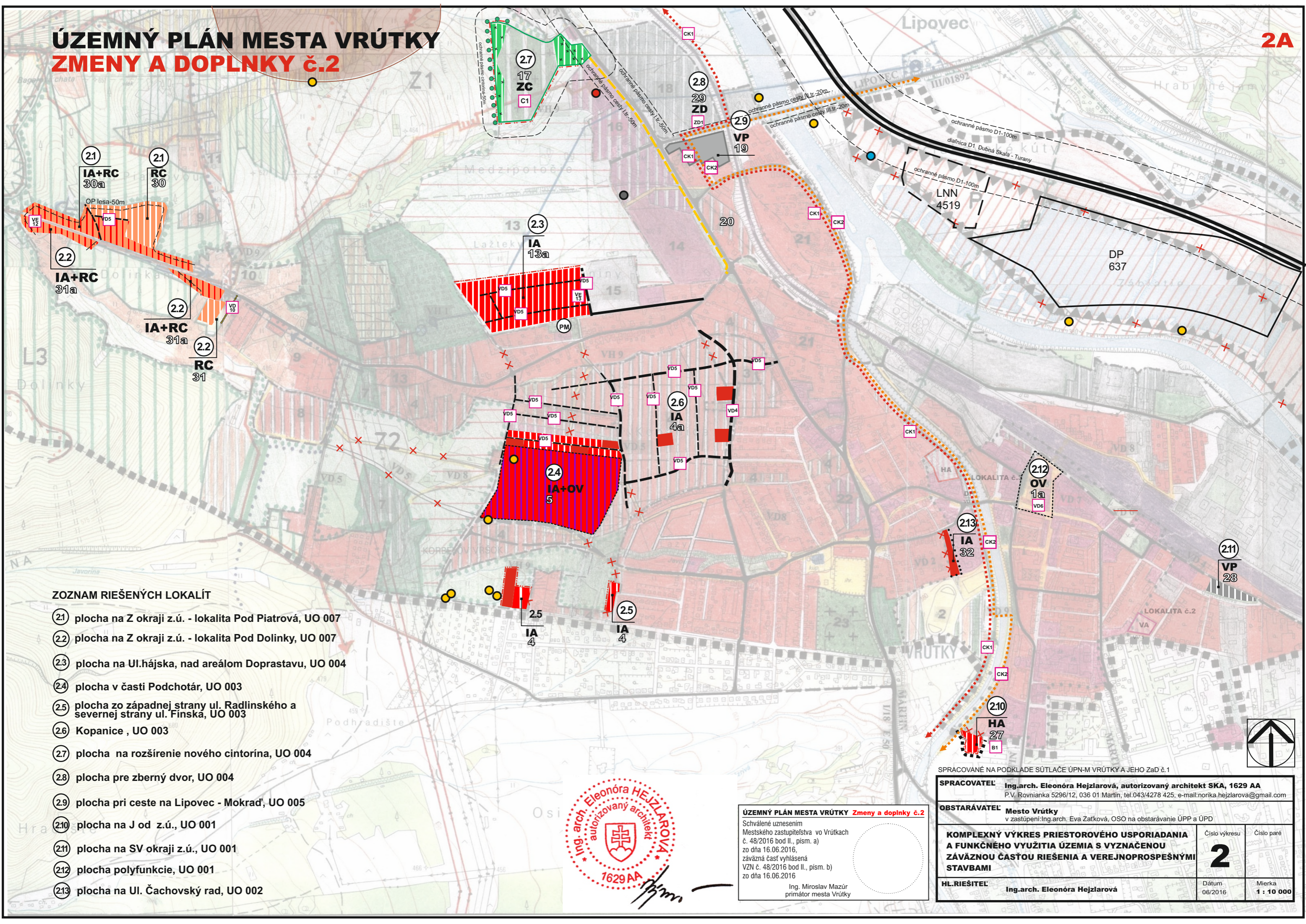
MESTO VRÚTKY		ÚZEMNÝ PLÁN MESTA VRÚTKY NÁVRH	
Ing. arch. E. Jandová	Ing. arch. E. Jandová	Ing. arch. R. Jandová	Ing. O. Pavúk
1:10 000	1:10 000	1:10 000	1:10 000
URKEA BANSKÁ BYSTRICA, SEVERNÁ ULICA 2.5		2	

KLAD VÝKRESOV  
PRE ZMENY A DOPLNKY č.2 - SCHÉMA

# ÚZEMNÝ PLÁN MESTA VRÚTKY

## ZMENY A DOPLNKY č.2

2A



### ZOZNAM RIEŠENÝCH LOKALÍT

- (2.1) plocha na Z okraji z.ú. - lokalita Pod Piatrová, UO 007
- (2.2) plocha na Z okraji z.ú. - lokalita Pod Dolinky, UO 007
- (2.3) plocha na Ul. hájska, nad areálom Doprastavu, UO 004
- (2.4) plocha v časti Podchotár, UO 003
- (2.5) plocha zo západnej strany ul. Radlinského a severnej strany ul. Finská, UO 003
- (2.6) Kopanice, UO 003
- (2.7) plocha na rozšírenie nového cintorína, UO 004
- (2.8) plocha pre zberný dvor, UO 004
- (2.9) plocha pri ceste na Lipovec - Mokrad', UO 005
- (2.10) plocha na J od z.ú., UO 001
- (2.11) plocha na SV okraji z.ú., UO 001
- (2.12) plocha polyfunkcie, UO 001
- (2.13) plocha na Ul. Čachovský rad, UO 002



**ÚZEMNÝ PLÁN MESTA VRÚTKY Zmeny a doplnky č.2**  
 Schválené uznesením  
 Mestského zastupiteľstva vo Vrútkach  
 č. 48/2016 bod II., písm. a)  
 zo dňa 16.06.2016,  
 záväzná časť vyhlásená  
 VZN č. 48/2016 bod II., písm. b)  
 zo dňa 16.06.2016  
 Ing. Miroslav Mazúr  
 primátor mesta Vrútky

SPRACOVANÉ NA PODKLADE SÚTLAČE ÚPN-M VRÚTKY A JEHO ZaD č.1

<b>SPRACOVATEĽ:</b> Ing.arch. Eleonóra Hejzarová, autorizovaný architekt SKA, 1629 AA P.V. Rovnianka 5296/12, 036 01 Martin, tel.043/4278 425, e-mail:norika.hejzarova@gmail.com	
<b>OBSTARÁVATEĽ:</b> Mesto Vrútky v zastúpení: Ing.arch. Eva Zatková, OSO na obstarávanie ÚPP a ÚPD	
<b>KOMPLEXNÝ VÝKRES PRIESTOROVÉHO USPORIADANIA A FUNKČNÉHO VYUŽITIA ÚZEMIA S VYZNAČENOU ZÁVÄZNOU ČASŤOU RIEŠENIA A VEREJNOPROSPEŠNÝMI STAVBAMI</b>	Číslo výkresu <b>2</b> Číslo paré
<b>HL.RIEŠITEĽ:</b> Ing.arch. Eleonóra Hejzarová	Dátum 06/2016 Mierka 1 : 10 000



# ÚZEMNÝ PLÁN MESTA VRÚTKY

## ZMENY A DOPLNKY č.2

stav	návrh	
		Vedenie 400 kV - vonkajšie
		Vedenie 110 kV - vonkajšie
		Vysokotlakový plynovod
		Regulačná stanica vysokotlakového plynovodu
		Prívodné potrubie vodovodu
		Vodojem
		Čerpacia stanica pitnej vody
		Pietne miesto
		Javy na zrušenie, neplatné údaje
		Číslo lokalít v rámci ZaD č.2
		Obytno-rekreačné územie
		Čiastočne zastavané plochy rekreácie (ICHR) - možnosť dostavby prelúk
		Zmiešané územie s prevahou plôch pre obytnú funkciu (IBV)
		Miestne komunikácie - obslužné, zberné
		Nevyhnutné podrobnejšie riešenie územia
		Ochranné pásma všetkých druhov
		Environmentálna záťaž
		Radónové riziko - stredné
		Skládka odpadov - odvezená
		Staré banské dielo
		Svahové deformácie-potenciálna
		Ložisko nevyhradeného nerastu LNN 4519
		Dobývací priestor ložísk nerastných surovín DP 637

### INDEX ŠPECIFIKÁCIE

<b>IA</b>	RODINNÉ DOMY - IBV
<b>HA</b>	BYTOVE DOMY - HBV
<b>OV</b>	PLOCHY OBČIANSKEJ VYBAVENOSTI
<b>RC</b>	ZÓNY REKREÁCIE A ŠPORTU
<b>VP</b>	VÝROBNÉ PLOCHY
<b>ZC</b>	ZELEŇ CINTORÍNOV
<b>ZD</b>	ZBERNÝ DVOR

### ZOZNAM VEREJNOPROSPEŠNÝCH STAVIEB

<b>VD4</b>	KOMUNIKÁCIE ZBERNÉ FUNKČNEJ TRIEDY B
<b>VD5</b>	KOMUNIKÁCIE OBSLUŽNÉ FUNKČNEJ TRIEDY C
<b>VD6</b>	VÝSTAVBA NAVRHOVANEJ AUTOBUSOVEJ STANICE V OKRSKU 001
<b>VD10</b>	NAVRHOVANÉ ÚČELOVÉ KOMUNIKÁCIE
<b>VE12</b>	NAVRHOVANÁ TRAFOSTANICA TS-N1
<b>VE13</b>	NAVRHOVANÁ TRAFOSTANICA TS-N2
<b>B1</b>	PLOCHA PRE VEREJNOPROSPEŠNÉ SLUŽBY - MESTSKÉ SOCIÁLNE BYTY
<b>C1</b>	CINTORÍN
<b>ZD1</b>	ZBERNÝ DVOR
<b>CK1</b>	NADRADENÁ CYKLODOPRAVNÁ TRASA ŽILINA-MARTIN
<b>CK2</b>	TURČIANSKA CYKLISTICKÁ MAGISTRÁLA ev.č.032 A CYKLISTICKÁ TRASA VRÚTKY - MARTIN ev.č. 8412

### LEGENDA

stav	návrh	
		Hranica riešeného územia
		Hranica zastavaného územia
		Centrálna mestská zóna
		Obytné územie
		Lesoparky s funkciou športu a kultúrno-sociálneho zázemia
		Plochy občianskej vybavenosti
		Plochy športu
		Plochy rekreačných útvarov
		Predpokl. rozvoj letnej rekreácie po nahradení zdroja pitnej vody "Lipovec" a vytážení ložiska štrkopieskov - výhľad
		Plochy výroby, skladov a služieb
		Hranica Národného parku Malá Fatra
		Hranica ochranného pásma NP Malá Fatra
		Rekreačno-oddychové plochy
		Hranica CHKO Lúčanská Malá Fatra
		Hranica lesoparku <sup>u</sup>
		Lesy
		Ochranné lesy
		Lesy osobitného určenia
		Hospodárske lesy
		Lesné porasty získané delimitáciou z PPF
		Trvalé trávne porasty
		Záhradkové osady
		Plochy cintorínov
		Orné pôdy
		Vodné plochy a toky
		Revitalizácia rybníčného hospodárstva
		Rezervné plochy pre ďalší územný rozvoj - výhľad
		Trasa diaľnice D1 Dubná Skala -Turany
		Trasa tunelového úseku diaľnice D1 - vo výstavbe
		Cesta I. triedy
		Cesty III. triedy, zberné komunikácie
		Účelové komunikácie
		Hlavné pešie plochy a priestranstvá
		Železničná trať
		Lyžiarske vleky
		Turistické trasy
		Turčianska cyklistická magistrála ev. č.032 a cyklistická trasa Vt-Mt ev.č. 8412
		Náučný chodník
		Regulativity územného rozvoja
		Verejnoprospešné stavby
		Nadradená cyklopravná trasa-Žilina -Martin

MESTO VRÚTKY

ÚZEMNÝ PLÁN MESTA VRÚTKY SCHVALENÝ  
UZNESENÍM č. 7/2006-J/61 ZO ZASADNUTIA  
MESTSKÉHO ZASTUPITEĽSTVA DŇA 28.11.2006.

ING. MIROSLAV MAZÚR  
PRIMÁTOR MESTA



**ÚZEMNÝ PLÁN MESTA VRÚTKY Zmeny a doplnky č.2**  
Schválené uznesením  
Mestského zastupiteľstva vo Vrútkach  
č. 48/2016 bod II., písm. a)  
zo dňa 16.06.2016,  
záväzná časť vyhlásená  
VZN č. 48/2016 bod II., písm. b)  
zo dňa 16.06.2016  
Ing. Miroslav Mazúr  
primátor mesta Vrútky

SPRACOVANÉ NA PODKLADE SÚTLAČE ÚPN-M VRÚTKY A JEHO ZaD č.1

<b>SPRACOVATEĽ</b>	Ing.arch. Eleonóra Hejzlarová, autorizovaný architekt SKA, 1629 AA		
Názov	P.V. Rovnianka 5296/12, 036 01 Martin, tel.043/4278 425, e-mail:norika.hejzlarova@gmail.com		
<b>OBSTARÁVATEĽ</b>	Mesto Vrútky	NÁVRH	
Názov	v zastúpení: Ing. arch. Eva Zatková, OSO na obstarávanie ÚPP a ÚPD		
<b>KOMPLEXNÝ VÝKRES PRIESTOROVÉHO USPORIADANIA A FUNKČNÉHO VYUŽITIA ÚZEMIA S VYZNAČENOU ZÁVÄZNOU ČASŤOU RIEŠENIA A VEREJNOPROSPEŠNÝMI STAVBAMI</b>	Číslo výkresu	Číslo paré	
	<b>2</b>		
<b>HL. RIEŠITEĽ</b>	Ing.arch. Eleonóra Hejzlarová	Dátum	06/2016
		Mierka	1 : 10 000